

# PRÉ-REQUISITOS

## > OBRIGATÓRIOS:



Escaneamento Intraoral ou do modelo de gesso

Foto

## INFORMAÇÕES ADICIONAIS:

- Quais dentes serão incluídos no planejamento?
- As alterações ocorrerão somente nos Dentes ou Dentes + Gengiva.
- Informações relevantes para o planejamento.

## > OPCIONAIS:

• O Smile design 2D não é um pré-requisito obrigatório, no entanto, pode ser utilizado como guia para o planejamento 3D. O envio do Smile Design 2D não descarta os pré-requisitos obrigatórios.

• Vídeos das principais queixas do paciente, que mostre movimentações reais de lábios e exposição dos dentes.



**SMILE DESIGN** · **DIGITAL CIRO**  
*Motivacional*

[ Primeiro passo para o correto Planejamento Digital do sorriso ]

## O QUE É?

É o primeiro estudo 3D do sorriso, realizado na arcada **superior**, a partir da sobreposição de uma nova anatomia aos dentes presentes, antes de qualquer desgaste.

O nome “motivacional” é dado por ser o primeiro desenho do sorriso aprovado clinicamente (através do mockup), capaz de motivar o paciente a aderir o tratamento.

## OBJETIVOS:

- Provar o planejamento digital na boca do paciente, sem desgaste dental.
- Determinar o formato e comprimento dos dentes superiores.
- Avaliar a curva de Spee e linha média sugerida no planejamento digital.
- Gerar referências para as próximas etapas do fluxo digital (Smile Design Ideal e/ou Funcional).

## 1 EXAMES INICIAIS

O grande diferencial do Smile Design é a possibilidade de desenhar o sorriso do paciente levando em consideração a face, através do alinhamento das fotos e escaneamento intraoral.



Escaneamento Intraoral ou do modelo de gesso

Foto

## 2 PLANEJAMENTO

Os cirurgiões dentistas solicitantes tem à disposição uma equipe de profissionais especializados em planejamento digital, assim como, a possibilidade de participar ativamente do processo de desenho do sorriso, através de acesso remoto on-line.

Para suporte técnico, entre em contato com a nossa equipe pelo **16 3636 0281**



## 3 APROVAÇÃO DO PLANEJAMENTO

Os planejamentos serão enviados via e-mail, no formato de uma apresentação (PDF) contendo o estudo do caso, juntamente aos arquivos STL (modelo digital do planejamento) e HTML (arquivo para visualização do planejamento 3D em software gratuito). É necessário aprovar o planejamento por e-mail, para assim seguir à próxima etapa.



## 4 SOLICITAÇÃO DE MODELO IMPRESSO E GUIA PARA MOCKUP

Após aprovação final do projeto por e-mail, é necessário solicitar a impressão do modelo e/ou guia para mockup junto à central de planejamento.



## 5 PROVA DO MOCKUP EM BOCA

Com o auxílio da guia de mockup produzida a partir do modelo impresso, é possível produzir o mockup motivacional. O cirurgião dentista deve testar clinicamente as modificações sugeridas pelo planejamento digital.

\*Por ser a sobreposição de uma nova anatomia aos dentes presentes, antes de qualquer desgaste, espera-se um volume maior dos dentes durante a prova e estreitamento do corredor bucal.

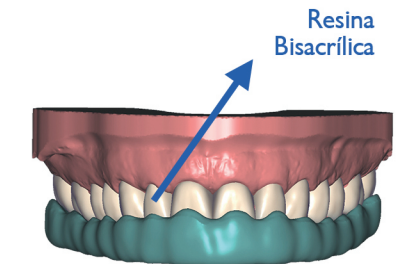
\*Em casos de dentes muito vestibularizados é possível que o resultado estético da prova do mockup seja prejudicado.

### Aprovado Clinicamente ✓

Fazer o upgrade para o Smile design Ideal (casos de facetas em dentes superiores) ou Funcional (casos envolvendo dentes inferiores e/ou coroas superiores e inferiores e/ou necessidade de alteração de DVO).

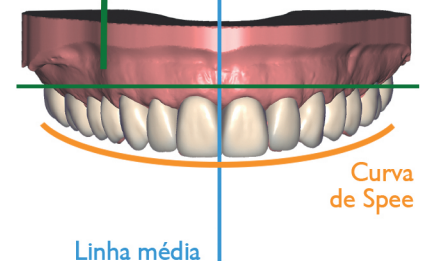
### Não Aprovado ⚠

Fazer as modificações necessárias no mockup em boca e escanear ou moldar o paciente. Esse escaneamento ou moldagem servirá como referência para o novo desenho do sorriso e confecção de outro modelo impresso (cobrado a parte) para nova prova de mockup, de acordo com as alterações sugeridas.



Formato e comprimento dos dentes

AVALIAR



Curva de Spee

Linha média

# PRÉ-REQUISITOS

## > OBRIGATÓRIOS:



Escaneamento Intraoral ou do modelo de gesso

Foto

## INFORMAÇÕES ADICIONAIS:

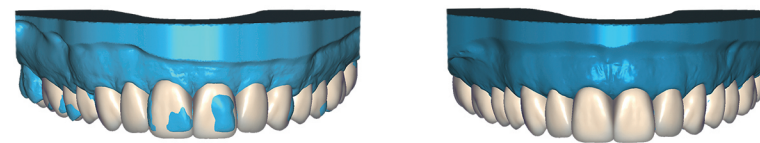
- Quais dentes serão incluídos no planejamento?
- As alterações ocorrerão somente nos Dentes ou Dentes + Gengiva.
- Informações relevantes para o planejamento.

## > OPCIONAIS:

• O Smile design 2D não é um pré-requisito obrigatório, no entanto, pode ser utilizado como guia para o planejamento 3D. O envio do Smile Design 2D não descarta os pré-requisitos obrigatórios.

• Escaneamento Intraoral do mockup motivacional em boca com as modificações sugeridas no projeto inicial.

• Vídeos das principais queixas do paciente, que mostre movimentações reais de lábios e exposição dos dentes.



**SMILE DESIGN** • **DIGITAL CIRO**  
*Ideal*

## O QUE É?

É um planejamento ideal da posição final dos dentes em casos de reabilitações de arcos **superiores** com facetas ou lentes de contato.

Esse planejamento gera dois modelos digitais, o modelo pré-preparo e o pós-preparo, sendo eles responsáveis pela excelência no planejamento e previsibilidade do tratamento.

## OBJETIVOS:

- Provar o planejamento digital na boca do paciente e essa prova servir como guia de desgaste, afim de evitar remoções desnecessárias do remanescente dental.
- Confeccionar guia de silicona para conferência de preparos.
- Fazer provisório imediato, pós-preparo.
- Checar todos os parâmetros desejados para a prótese final.

## 1 EXAMES INICIAIS

O grande diferencial do Smile Design é a possibilidade de desenhar o sorriso do paciente levando em consideração a face, através do alinhamento das fotos e escaneamento intraoral.



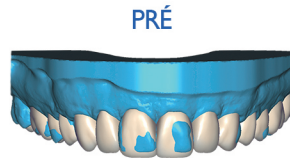
Escaneamento Intraoral ou do modelo de gesso

Foto

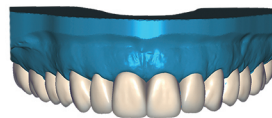
## 2 PLANEJAMENTO

Os cirurgiões dentistas solicitantes tem à disposição uma equipe de profissionais especializados em planejamento digital, assim como, a possibilidade de participar ativamente do processo de desenho do sorriso, através de acesso remoto on-line. Para suporte técnico, entre em contato com a nossa equipe pelo **16 3636 0281**

\*O Smile Design Motivacional contemplado nesse produto tem grande importância para a previsibilidade do caso, pois as referências estabelecidas por ele durante a prova de Mockup em boca serão utilizadas como guias para a posição e anatomia final dos dentes durante o planejamento Smile Design Ideal.



PRÉ



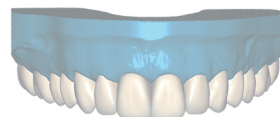
PÓS

## 3 APROVAÇÃO DO PLANEJAMENTO

Os planejamentos serão enviados via e-mail, no formato de uma apresentação (PDF) contendo o estudo do caso, juntamente aos arquivos STL (modelo digital do planejamento) e HTML (arquivo para visualização do planejamento 3D em software gratuito). É necessário aprovar o planejamento por e-mail, para assim seguir à próxima etapa.



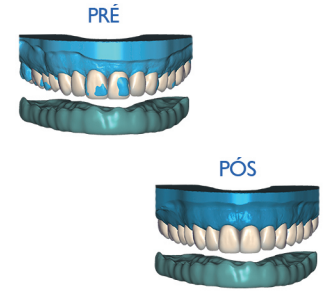
HTML  
**exocad**  
webview



STL

## 4 SOLICITAÇÃO DE MODELO IMPRESSO E GUIA PARA MOCKUP

Após aprovação final do projeto por e-mail, é necessário solicitar a impressão do modelo e/ou guia para mockup junto à central de planejamento. Em casos de Smile Design Ideal deve-se solicitar a impressão do modelo Pré-Preparo e Pós-Preparo para maior previsibilidade do tratamento e precisão nos desgastes dentais.



PRÉ

PÓS

## 5 PROVA DO MOCKUP EM BOCA

Com o auxílio da guia de mockup produzida a partir do modelo impresso, o cirurgião dentista deve testar clinicamente as modificações sugeridas pelo planejamento digital.

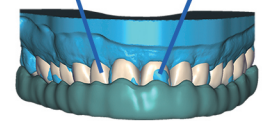
O modelo **Ideal Pré-Preparo** gera um mockup que serve como guia de desgaste, pois contempla a anatomia original dos dentes e a anatomia final planejada.

O modelo **Ideal Pós-Preparo** gera uma guia de silicona utilizada na conferência dos preparos que também serve para confecção do provisório imediato.

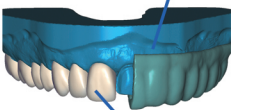
Após o preparo dos dentes com o auxílio do mockup produzido a partir do modelo Ideal Pré-Preparo, e conferências dos desgastes realizados com a guia de silicona obtida a partir do modelo Ideal Pós-Preparo, o cirurgião dentista deve fazer o escaneamento ou moldagem dos preparos.

Em seguida, deve ser produzido o provisório imediato. Esse provisório é obtido a partir da guia de silicona que reproduz a anatomia dos dentes do modelo Ideal Pós-Preparo, que contempla todas as características das facetas definitivas. Sendo assim, o cirurgião dentista deve avaliar se o provisório imediato está de acordo com as expectativas do tratamento. Caso seja necessário alguma modificação, ela deve ser feita e realizado um novo escaneamento ou moldagem que servirá de referência no momento do desenho das facetas definitivas.

Resina Bisacrílica  
Anatomia original do dente

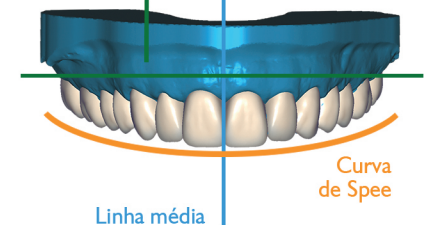


Guia de silicona para conferência de preparo



Provisório Imediato

Formato e comprimento dos dentes  
AVALIAR



Linha média

Curva de Spee

# PRÉ-REQUISITOS

## > OBRIGATÓRIOS:

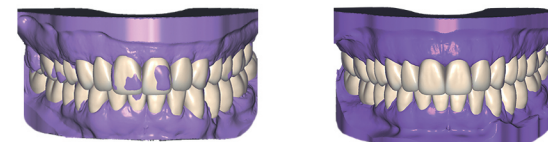


## INFORMAÇÕES ADICIONAIS:

- Quais dentes serão incluídos no planejamento?
- As alterações ocorrerão somente nos Dentes ou Dentes + Gengiva.
- Informações relevantes para o planejamento

## > OPCIONAIS:

- O Smile design 2D não é um pré-requisito obrigatório, no entanto, pode ser utilizado como guia para o planejamento 3D. O envio do Smile Design 2D não descarta os pré-requisitos obrigatórios.
- Escaneamento Intraoral do mockup motivacional em boca, com as modificações sugeridas no projeto inicial.
- Vídeos das principais queixas do paciente, que mostre movimentações reais de lábios e exposição dos dentes.



# SMILE DESIGN • DIGITAL CIRO

## Funcional

Único planejamento digital do sorriso que contempla o arco inferior, considera ajuste oclusal completo e permite alteração de DVO

## O QUE É?

É o planejamento da posição final dos dentes em casos de reabilitações de arcos **superiores e inferiores** com facetas e/ou lentes de contato e/ou coroas. Esse planejamento gera dois modelos digitais, o modelo Pré-Preparo e o Pós-Preparo, sendo eles responsáveis pela excelência no planejamento e previsibilidade do tratamento.

## OBJETIVOS:

- Provar o planejamento digital na boca do paciente e essa prova servir como guia de desgaste, afim de evitar remoções desnecessárias do remanescente dental.
- Confeccionar guia de silicona para conferência de preparos.
- Fazer provisório imediato, Pós-Preparo.
- Checar todos os parâmetros desejados para a prótese final.
- Restabelecimento de nova DVO e oclusão, quando necessário.

# SMILE DESIGN • Funcional

## 1 EXAMES INICIAIS

O grande diferencial do Smile Design é a possibilidade de desenhar o sorriso do paciente levando em consideração a face, através do alinhamento das fotos e escaneamento intraoral.

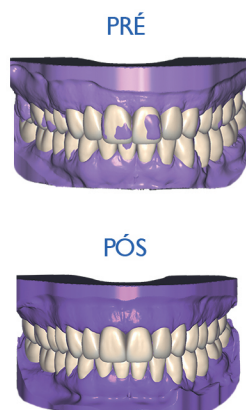


## 2 PLANEJAMENTO

Os cirurgiões dentistas solicitantes tem à disposição uma equipe de profissionais especializados em planejamento digital, assim como, a possibilidade de participar ativamente do processo de desenho do sorriso, através de acesso remoto on-line.

Para suporte técnico, entre em contato com a nossa equipe pelo **16 3636 0281**

\*O Smile Design Motivacional contemplado nesse produto tem grande importância para a previsibilidade do caso, pois as referências estabelecidas por ele durante a prova de Mockup em boca serão utilizadas como guias para a posição e anatomia final dos dentes durante o planejamento Smile Design Funcional.



## 3 APROVAÇÃO DO PLANEJAMENTO

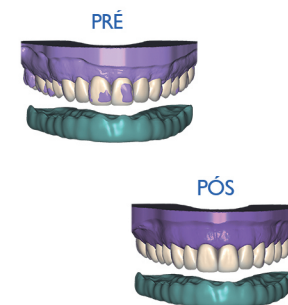
Os planejamentos serão enviados via e-mail, no formato de uma apresentação (PDF) contendo o estudo do caso, juntamente aos arquivos STL (modelo digital do planejamento) e HTML (arquivo para visualização do planejamento 3D em software gratuito).

É necessário aprovar o planejamento por e-mail, para assim seguir à próxima etapa.



## 4 SOLICITAÇÃO DE MODELO IMPRESSO E GUIA PARA MOCKUP

Após aprovação final do projeto por e-mail, é necessário solicitar a impressão do modelo e/ou guia para mockup junto à central de planejamento. No caso do Smile Design Funcional deve-se solicitar a impressão do modelo Pré-Preparo e Pós-Preparo, superior e inferior, para maior previsibilidade do tratamento e precisão nos desgastes dentais.



## 5 PROVA DO MOCKUP EM BOCA

Com o auxílio da guia de mockup produzida a partir do modelo impresso, o cirurgião dentista deve testar clinicamente as modificações sugeridas pelo planejamento digital.

O modelo Funcional Pré-Preparo gera um mockup que serve como guia de desgaste, pois contempla a anatomia original dos dentes e a anatomia final planejada.

O modelo Funcional Pós-Preparo gera uma guia de silicone utilizada na conferência dos preparos que também serve para confecção do provisório imediato.

\*O Smile Design Funcional contém modelos Pré e Pós-preparo para as arcadas superior e inferior.

Após o preparo dos dentes com o auxílio do mockup produzido a partir do modelo Funcional Pré-Preparo, e conferências dos desgastes realizados com a guia de silicone obtida a partir do modelo Funcional Pós-Preparo, o cirurgião dentista deve fazer o escaneamento ou moldagem dos preparos.

Em seguida, deve ser produzido o provisório imediato. Esse provisório é obtido a partir da guia de silicone que reproduz a anatomia dos dentes do modelo Funcional Pós-Preparo, que contempla todas as características das facetas/coroas definitivas. Sendo assim, o cirurgião dentista deve avaliar se o provisório imediato está de acordo com as expectativas do tratamento. Caso seja necessário alguma modificação, ela deve ser feita e realizado um novo escaneamento ou moldagem que servirá de referência no momento do desenho das facetas/coroas definitivas.

